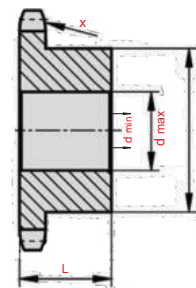
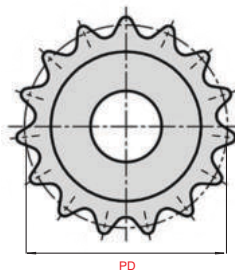


LANČANICI

Napomena:

Mogu se javiti mala odstupanja dimenzija glavčine (H i L) i dimenzija rupe (d min), kao i težine od podataka datih u tabeli.



x=debljina zuba

03B-1

Korak 5mm

x=2,3 mm za 03B-1

broj zuba	PD (mm)	d min (mm)	H (mm)	L (mm)	Jednoredni €/kom
03B-1/08	13,06	4	7	10	1.02
03B-1/09	14,62	5	8	10	1.11
03B-1/10	16,18	5	9	10	1.19
03B-1/11	17,75	6	11	10	1.28
03B-1/12	19,32	6	12	10	1.79
03B-1/13	20,89	6	14	10	1.87
03B-1/14	22,47	6	15	10	2.13
03B-1/15	24,04	6	16	10	2.30
03B-1/16	25,63	8	18	13	2.45
03B-1/17	27,20	8	18	13	2.47
03B-1/18	28,79	8	18	13	2.64
03B-1/19	30,38	8	18	13	2.72
03B-1/20	31,96	8	18	13	3.32

04B-1

Korak 6mm

x=2,6 mm za 04B-1

broj zuba	PD (mm)	d min (mm)	H (mm)	L (mm)	Jednoredni €/kom
04B-1/08	15,67	5	9,8	10	1.02
04B-1/09	17,54	5	11,5	10	1.11
04B-1/10	19,42	6	13	10	1.19
04B-1/11	21,30	6	14	10	1.28
04B-1/12	23,18	6	16	10	1.79
04B-1/13	25,05	8	18	10	1.87
04B-1/14	26,96	8	20	10	2.13
04B-1/15	28,86	8	20	10	2.30
04B-1/16	30,76	8	20	10	2.38
04B-1/17	32,65	8	20	13	2.47
04B-1/18	34,55	8	20	13	2.64
04B-1/19	36,44	8	20	13	2.72
04B-1/20	38,34	8	20	13	3.32

05B-1

Korak 8mm

x=2,8 mm za 05B-1

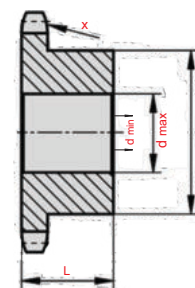
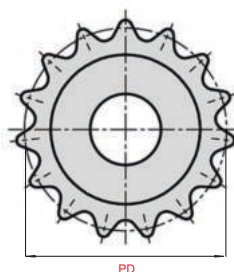
broj zuba	PD (mm)	d min (mm)	H (mm)	L (mm)	Jednoredni €/kom
05B-1/08	20,90	6	13	12	1.02
05B-1/09	23,39	6	15	12	1.11
05B-1/10	25,89	6	17	12	1.19
05B-1/11	28,39	7	18	13	1.28
05B-1/12	30,91	7	20	13	1.79
05B-1/13	33,42	7	23	13	1.87
05B-1/14	35,95	7	25	13	2.13
05B-1/15	38,48	7	28	13	2.30
05B-1/16	41,01	8	30	14	2.38
05B-1/17	43,53	8	30	14	2.47
05B-1/18	46,07	8	30	14	2.64
05B-1/19	48,61	8	30	14	2.72
05B-1/20	51,14	8	30	14	2.81
05B-1/21	53,67	8	35	14	3.15
05B-1/22	56,21	8	35	14	3.23
05B-1/23	58,75	8	35	14	3.32
05B-1/24	61,29	8	35	14	3.36
05B-1/25	63,83	8	35	14	3.70
05B-1/26	66,37	10	40	16	3.87
05B-1/27	68,91	10	40	16	3.91
05B-1/28	71,75	10	40	16	5.02
05B-1/29	73,99	10	40	16	5.06
05B-1/30	76,53	10	40	16	5.37

Jednoredni, dvoredni i lančanici bez glavčine su nekaljeni (manji deo) i sa kaljenim zubima (veći deo).

Svi lančanici su sa tehničkom rupom u sredini koju po potrebi možete proširiti.

Troredni lančanici nisu sa kaljenim zubima i imaju tehničku rupu u sredini koju po potrebi možete proširiti.

Po zahtevu možemo obezbediti nerđajuće (inox) lančanike.



x=debljina zuba

cene su bez PDV-a

Cene su podložne promenama - postoji mogućnost odobravanja rabata
+381 18 226 364, 018 222 927, 064 89 00 735

www.ami.rs

LANČANICI

Jednoredni sa glavčinom

Dvoredni sa glavčinom

Troredni sa glavčinom

Napomena:

Mogu se javiti mala odstupanja dimenzija glavčine (H i L) i dimenzija rupe (d min), kao i težine od podataka datih u tabeli.



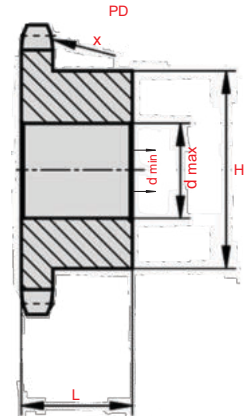
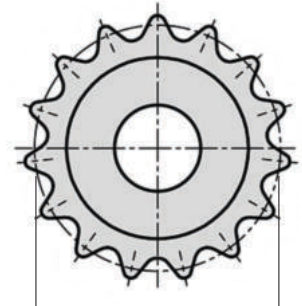
06B-1

korak 3/8" (9.525 mm)

d min - fabrički već izbušena rupa

d max - moguće je naknadno proširiti rupu do d max

Jednoredni bez glavčine



x=debljina zuba
x=5.31 mm za 06B-1

Jednoredni, dvoredni i lančanici bez glavčine su nekaljeni (manji deo) i sa kaljenim zubima (veći deo).

Svi lančanici su sa tehničkom rupom koju po potrebi možete proširiti.

Troredni lančanici nisu sa kaljenim zubima i imaju malu rupu u sredini koju po potrebi možete proširiti.

Po zahtevu možemo obezbediti nerđajuće (inox) lančanike.

cene su bez PDV-a

broj zuba	PD (mm)	d min (mm)	d max (mm)	H (mm)	L (mm)	masa (kg)	Jednoredni €/kom	Dvoredni €/kom	Troredni €/kom	Jednoredni bez glavčine €/kom
06B-1/08	24,89	8	8	15	22	0,03	1.02	1.80	3.76	0.95
06B-1/09	27,85	8	8	18	22	0,04	1.19	2.10	4.16	0.99
06B-1/10	30,82	8	8	20	22	0,06	1.32	2.33	4.24	1.04
06B-1/11	33,80	8	8	22	25	0,08	1.52	2.48	4.31	1.08
06B-1/12	36,80	8	10	25	25	0,1	1.84	3.26	4.45	1.13
06B-1/13	39,80	10	12	28	25	0,12	2.00	3.53	5.32	1.22
06B-1/14	42,80	10	15	31	25	0,15	2.27	3.86	5.89	1.31
06B-1/15	45,81	10	18	4	25	0,19	2.32	4.09	6.18	1.44
06B-1/16	48,82	10	20	37	28	0,24	2.62	4.62	6.84	1.53
06B-1/17	51,83	10	23	40	28	0,29	3.06	5.40	7.70	1.62
06B-1/18	54,85	10	26	43	28	0,33	3.56	6.10	8.55	1.71
06B-1/19	57,87	10	28	45	28	0,37	3.64	6.30	9.50	1.76
06B-1/20	60,89	10	30	46	28	0,39	3.68	6.38	10.45	1.97
06B-1/21	63,91	12	35	48	28	0,42	3.73	6.45	11.40	2.07
06B-1/22	66,93	12	35	50	28	0,46	4.04	7.05	12.35	2.16
06B-1/23	69,95	12	35	52	28	0,50	4.32	7.50	13.30	2.34
06B-1/24	72,97	12	40	54	28	0,54	4.55	7.95	14.25	2.52
06B-1/25	76,00	12	40	57	28	0,60	4.93	8.63	15.20	2.79
06B-1/26	79,02	12	40	60	28	0,67	5.10	8.85	16.15	2.97
06B-1/27	82,04	12	40	60	28	0,68	5.43	9.53	17.10	3.15
06B-1/28	85,07	12	40	60	28	0,70	5.85	10.20	18.05	3.24
06B-1/29	88,09	12	40	60	28	0,72	5.95	10.35	19.00	3.33
06B-1/30	91,12	12	43	60	28	0,77	6.46	11.25	19.95	3.42
06B-1/31	94,15	12	43	65	30	0,88	6.72	11.85	/	3.60
06B-1/32	97,17	14	43	65	30	0,90	6.97	12.00	/	3.78
06B-1/33	100,20	14	43	65	30	0,91	7.23	12.75	/	4.05
06B-1/34	103,23	14	43	65	30	0,94	7.48	13.88	/	4.32
06B-1/35	106,26	14	48	65	30	0,95	8.08	14.25	/	4.50
06B-1/36	109,29	14	48	70	30	1,07	8.42	14.63	/	4.77
06B-1/37	112,32	14	48	70	30	1,09	8.84	15.00	/	4.95
06B-1/38	115,35	14	48	70	30	1,10	9.10	15.75	/	5.13
06B-1/39	118,37	14	48	70	30	1,12	9.78	17.25	/	5.40
06B-1/40	121,40	14	48	70	30	1,16	10.71	18.75	/	5.67
06B-1/41	124,43	14	48	78	32	1,28	11.90	20.83	/	5.85
06B-1/42	127,46	14	48	78	32	1,36	12.58	22.02	/	6.30
06B-1/43	130,49	14	48	78	32	1,44	13.26	23.21	/	6.75
06B-1/44	133,52	14	48	78	32	1,52	14.20	24.84	/	6.93
06B-1/45	136,55	14	48	78	32	1,40	16.40	25.70	/	7.20
06B-1/46	139,58	14	48	78	32	1,68	15.05	26.33	/	7.47
06B-1/47	142,61	14	48	78	32	1,76	15.30	26.78	/	7.65
06B-1/48	145,64	14	48	78	32	1,84	15.47	27.07	/	7.92
06B-1/49	148,67	14	48	78	32	1,92	15.73	27.52	/	8.10
06B-1/50	151,69	14	48	78	32	2,06	15.98	27.97	/	8.28

*** Na stanju imamo i lančanike sa većim brojem zuba.

Cene su podložne promenama - postoji mogućnost odobravanja rabata

+381 18 226 364, 018 222 927, 064 89 00 735

www.ami.rs

LANČANICI

Jednoredni sa glavčinom

Dvoredni sa glavčinom

Troredni sa glavčinom

Napomena:

Mogu se javiti mala odstupanja dimenzija glavčine (H i L) i dimenzija rupe (d min), kao i težine od podataka datih u tabeli.



08B-1

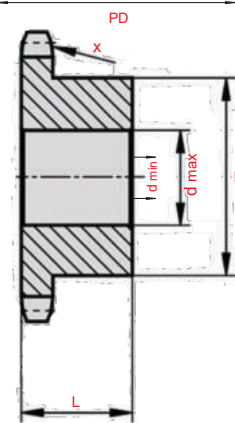
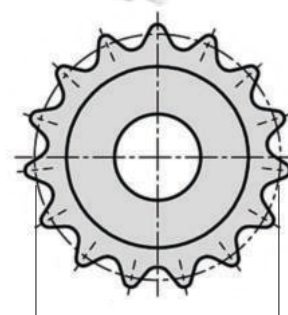
korak 1/2" (12.7mm)

d min - fabrički već izbušena rupa

d max - moguće je naknadno proširiti rupu do d max

broj zuba	PD (mm)	d min (mm)	d max (mm)	H (mm)	L (mm)	masa (kg)	Jednor. €/kom	Dvoredni €/kom	Troredni €/kom	Jednoredni bez glavčine €/kom
08B-1/08	33,18	10	10	20	25	0,06	1.96	3.45	5.32	1.35
08B-1/09	37,13	10	10	24	25	0,09	2.11	3.72	5.70	1.44
08B-1/10	41,10	10	11	26	25	0,12	2.32	4.09	6.65	1.58
08B-1/11	45,07	10	13	29	25	0,15	2.81	4.95	7.60	1.71
08B-1/12	49,07	10	17	33	28	0,21	3.06	5.40	8.55	1.85
08B-1/13	53,06	10	20	37	28	0,27	3.40	6.00	9.50	1.97
08B-1/14	57,07	10	24	41	28	0,33	3.68	6.49	10.45	2.16
08B-1/15	61,09	10	28	45	28	0,39	3.83	6.75	11.40	2.30
08B-1/16	65,10	12	30	50	28	0,46	4.17	7.35	12.35	2.43
08B-1/17	69,11	12	35	52	28	0,51	4.36	7.62	13.30	2.61
08B-1/18	73,14	12	40	56	28	0,59	4.55	8.03	14.25	2.78
08B-1/19	77,16	12	40	60	28	0,67	4.93	8.70	15.20	2.88
08B-1/20	81,19	12	40	64	28	0,77	5.47	9.64	16.15	3.06
08B-1/21	85,22	12	40	68	28	0,85	5.61	9.75	17.10	3.24
08B-1/22	89,24	12	40	70	28	0,92	6.46	10.50	18.05	3.60
08B-1/23	93,27	14	40	70	28	0,95	6.81	11.25	19.00	4.05
08B-1/24	97,29	14	40	70	28	0,98	7.06	12.00	19.95	4.23
08B-1/25	101,33	14	40	70	28	1,01	7.35	12.75	20.90	4.50
08B-1/26	105,36	16	46	70	30	1,09	7.88	13.50	21.85	4.95
08B-1/27	109,40	16	46	70	30	1,13	8.20	14.25	22.80	5.40
08B-1/28	113,42	16	46	70	30	1,17	8.61	15.00	24.70	5.85
08B-1/29	117,46	16	46	80	30	1,41	8.67	15.38	25.65	6.30
08B-1/30	121,50	16	46	80	30	1,4	9.01	15.75	26.60	6.75
08B-1/31	125,54	16	46	90	30	1,75	10.54	18.60	/	7.02
08B-1/32	129,56	16	46	90	30	1,79	11.22	18.75	/	7.20
08B-1/33	133,60	16	46	90	30	1,83	11.73	20.70	/	7.56
08B-1/34	137,64	16	46	90	30	1,87	12.24	21.00	/	7.83
08B-1/35	141,68	16	46	90	30	1,94	12.67	21.75	/	8.01
08B-1/36	145,72	16	50	90	40	2,21	13.18	22.50	/	8.28
08B-1/37	149,76	16	50	90	40	2,24	13.26	23.25	/	8.55
08B-1/38	153,80	16	50	90	40	2,33	14.71	25.50	/	9.00
08B-1/39	157,83	16	50	90	40	2,30	14.79	26.10	/	9.45
08B-1/40	161,87	16	50	90	40	2,44	16.32	28.50	/	9.90
08B-1/41	165,91	16	50	90	40	2,41	17.00	29.25	/	10.35
08B-1/42	169,95	16	50	90	40	2,38	19.13	30.00	/	11.25
08B-1/43	173,99	16	50	90	40	2,35	19.98	31.50	/	11.70
08B-1/44	178,03	16	50	90	40	2,32	21.25	32.25	/	12.60
08B-1/45	182,07	16	50	90	40	2,30	21.51	33.75	/	13.50
08B-1/46	186,10	16	50	90	40	2,45	21.68	35.25	/	13.95
08B-1/47	190,14	16	50	90	40	2,60	24.65	37.50	/	14.40
08B-1/48	194,18	16	64	90	40	2,85	26.35	43.50	/	14.85
08B-1/49	198,22	16	64	90	40	2,88	27.20	45.00	/	15.30
08B-1/50	202,26	16	64	90	40	2,92	28.05	46.50	/	15.98

Jednoredni bez glavčine



x=debljina zuba
x=7.37mm za 08B-1

Jednoredni, dvoredni i lančanic bez glavčine su nekaljeni (manji deo) i sa kaljenim zubima (veći deo).

Svi lančanic su sa tehničkom rupom koju po potrebi možete proširiti.

Troredni lančanic nisu sa kaljenim zubima i imaju malu rupu u sredini koju po potrebi možete proširiti.

Po zahtevu možemo obezbediti nerđajuće (inox) lančanicke.

cene su bez PDV-a

Cene su podložne promenama - postoji mogućnost odobravanja rabata

www.ami.rs

+381 18 226 364, 018 222 927, 064 89 00 735

LANČANICI

Jednoredni sa glavčinom

Dvoredni sa glavčinom

Troredni sa glavčinom

Napomena:

Mogu se javiti mala odstupanja dimenzija glavčine (H i L) i dimenzija rupe (d min), kao i težine od podataka datih u tabeli.



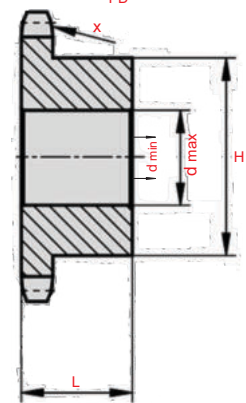
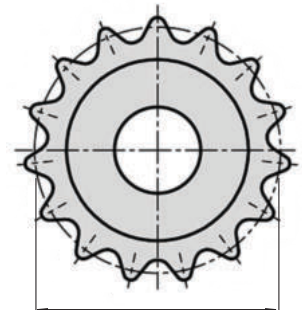
10B-1

korak 5/8" (15.875mm)

d min - fabrički već izbušena rupa

d max - moguće je naknadno proširiti rupu do d max

Jednoredni
bez glavčine



x=debljina zuba
x=9.17mm za 10B-1

Jednoredni, dvoredni i lančanic bez glavčine su nekaljeni (manji deo) i sa kaljenim zubima (veći deo).

Svi lančanic su sa tehničkom rupom koju po potrebi možete proširiti.

Troredni lančanic nisu sa kaljenim zubima i imaju malu rupu u sredini koju po potrebi možete proširiti.

Po zahtevu možemo obezbediti nerđajuće (inox) lančanicke.

cene su bez PDV-a

broj zuba	PD (mm)	d min (mm)	d max (mm)	H (mm)	L (mm)	masa (kg)	Jednor. €/kom	Dvoredni €/kom	Troredni €/kom	Jednoredni bez glavčine
10B-1/08	41,48	10	11	25	25	0,12	2.55	4.50	7.60	1.62
10B-1/09	46,42	10	15	30	25	0,17	2.81	4.95	8.55	1.97
10B-1/10	51,37	10	18	35	25	0,23	3.15	5.55	9.50	2.11
10B-1/11	56,34	12	21	37	30	0,30	3.70	6.53	10.45	2.38
10B-1/12	61,34	12	25	42	30	0,38	4.17	7.35	11.40	2.57
10B-1/13	66,32	12	28	47	30	0,47	4.76	8.40	12.35	2.70
10B-1/14	71,34	12	32	52	30	0,57	5.10	9.00	14.25	2.88
10B-1/15	76,36	12	35	57	30	0,69	5.36	9.45	15.20	3.15
10B-1/16	81,37	12	40	60	30	0,77	5.61	9.90	16.15	3.33
10B-1/17	86,39	12	40	60	30	0,82	6.63	11.70	18.05	3.69
10B-1/18	91,42	14	50	70	30	1,02	6.80	12.00	19.00	3.87
10B-1/19	96,45	14	50	70	30	1,06	6.97	12.30	19.95	4.77
10B-1/20	101,49	14	50	75	30	1,22	7.48	13.20	20.90	5.13
10B-1/21	106,52	16	50	75	30	1,26	7.91	13.50	22.80	5.40
10B-1/22	111,55	16	50	80	30	1,42	8.33	14.25	24.70	5.85
10B-1/23	115,58	16	50	80	30	1,47	8.76	15.00	26.60	6.30
10B-1/24	121,62	16	50	80	30	1,55	9.18	15.75	28.50	6.75
10B-1/25	125,66	16	50	80	30	1,62	9.95	16.50	29.45	7.20
10B-1/26	131,70	20	55	85	35	2,00	10.37	18.00	30.70	7.65
10B-1/27	136,75	20	55	85	35	2,05	11.14	18.75	31.95	8.10
10B-1/28	141,78	20	55	90	35	2,27	11.65	20.25	34.55	8.55
10B-1/29	146,83	20	55	90	35	2,35	13.26	22.50	38.25	9.00
10B-1/30	151,87	20	58	90	35	2,42	14.03	24.00	40.80	9.45
10B-1/31	156,92	20	58	95	35	2,66	15.30	27.00	/	9.90
10B-1/32	161,95	20	58	95	35	2,74	17.00	30.00	/	10.80
10B-1/33	167,00	20	58	95	35	2,80	17.85	31.50	/	11.70
10B-1/34	172,05	20	58	95	35	2,90	20.40	36.00	/	12.60
10B-1/35	177,10	20	58	95	35	3,03	21.68	38.25	/	13.50
10B-1/36	182,15	20	63	100	35	3,27	22.95	40.50	/	13.95
10B-1/37	187,20	20	63	100	35	3,39	23.80	42.00	/	14.40
10B-1/38	192,24	20	63	100	35	3,49	24.65	43.50	/	15.30
10B-1/39	197,29	20	63	100	35	3,58	25.50	45.00	/	16.20
10B-1/40	202,34	20	63	100	35	3,69	27.20	48.00	/	17.10
10B-1/41	207,39	20	57	100	40	3,78	28.05	49.00	/	18.00
10B-1/42	212,44	20	57	100	40	3,87	28.22	49.50	/	18.90
10B-1/43	217,49	20	57	100	40	3,96	31.45	50.50	/	19.80
10B-1/44	222,53	20	57	100	40	4,05	34.00	55.00	/	20.70
10B-1/45	227,58	20	55	100	40	4,18	34.43	59.25	/	22.50
10B-1/46	232,63	20	64	100	40	4,34	34.85	60.00	/	24.30
10B-1/47	237,69	20	64	100	40	4,50	36.55	62.00	/	25.20
10B-1/48	242,73	20	64	100	40	4,66	37.40	63.00	/	27.90
10B-1/49	247,78	20	64	100	40	4,82	39.10	65.50	/	28.80
10B-1/50	252,82	20	64	100	40	4,98	39.95	67.50	/	29.70

*** Na stanju imamo i lančanicke sa većim brojem zuba.

Cene su podložne promenama - postoji mogućnost odobravanja rabata

+381 18 226 364, 018 222 927, 064 89 00 735

www.ami.rs

LANČANICI

Jednoredni sa glavčinom

Dvoredni sa glavčinom

Troredni sa glavčinom

Napomena:

Mogu se javiti mala odstupanja dimenzija glavčine (H i L) i dimenzija rupe (d min), kao i težine od podataka datih u tabeli.



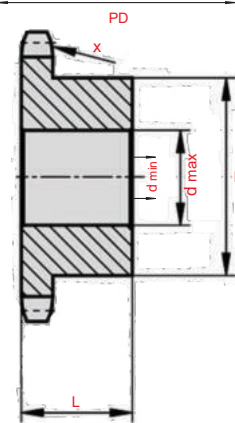
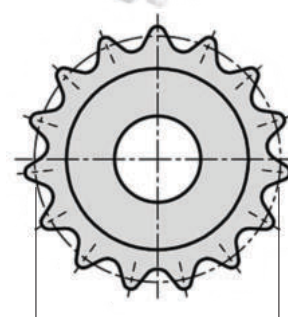
12B-1

korak 3/4" (19.05mm)

d min - fabrički već izbušena rupa

d max - moguće je naknadno proširiti rupu do d max

Jednoredni bez glavčine



x=debljina zuba

x=11.10mm za 12B-1

Jednoredni, dvoredni i lančanici bez glavčine su nekaljeni (manji deo) i sa kaljenim zubima (veći deo).

Svi lančanici su sa tehničkom rupom koju po potrebi možete proširiti.

Troredni lančanici nisu sa kaljenim zubima i imaju malu rupu u sredini koju po potrebi možete proširiti.

Po zahtevu možemo obezbediti nerđajuće (inox) lančanike.

cene su bez PDV-a

broj zuba	PD (mm)	d min (mm)	d max (mm)	H (mm)	L (mm)	masa (kg)	Jednoredni €/kom	Dvoredni €/kom	Troredni €/kom	Jednoredni bez glavčine €/kom
12B-1/08	49,78	12	16	31	30	0,22	4.08	7.20	11.40	2.43
12B-1/09	55,70	12	20	37	30	0,31	4.21	7.43	12.35	2.66
12B-1/10	61,64	12	23	42	30	0,39	4.75	8.37	13.30	2.92
12B-1/11	67,61	14	28	46	35	0,54	5.61	9.90	15.20	3.48
12B-1/12	73,60	14	32	52	35	0,68	6.21	10.95	16.15	3.87
12B-1/13	79,59	14	36	58	35	0,84	6.63	11.70	17.10	4.04
12B-1/14	85,61	14	40	64	35	1,01	7.23	12.75	19.00	4.59
12B-1/15	91,63	14	44	70	35	1,19	7.82	13.80	20.90	5.21
12B-1/16	97,65	16	48	75	35	1,36	8.25	14.55	22.80	5.81
12B-1/17	103,67	16	55	80	35	1,56	8.84	15.60	24.70	6.45
12B-1/18	109,71	16	55	80	35	1,73	9.35	16.50	26.60	7.19
12B-1/19	115,75	16	55	80	35	1,73	9.95	17.55	28.50	7.60
12B-1/20	121,78	16	55	80	35	1,83	10.88	19.20	30.40	8.29
12B-1/21	127,82	20	55	90	40	2,37	11.90	20.25	32.40	9.00
12B-1/22	133,86	20	55	90	40	2,48	12.67	21.00	33.60	9.45
12B-1/23	139,90	20	55	90	40	2,58	12.75	22.50	36.00	9.90
12B-1/24	145,94	20	55	90	40	2,70	13.60	24.00	38.40	10.35
12B-1/25	152,00	20	55	90	40	2,81	14.45	25.50	40.80	10.80
12B-1/26	158,04	20	58	95	40	3,11	16.15	28.50	45.60	11.25
12B-1/27	164,09	20	58	95	40	3,24	17.85	31.50	50.40	11.70
12B-1/28	170,13	20	58	95	40	3,37	18.70	33.00	52.80	12.60
12B-1/29	176,19	20	60	95	40	3,49	19.13	33.75	54.00	13.50
12B-1/30	182,25	20	60	95	40	3,66	21.25	34.50	55.20	14.40
12B-1/31	188,31	20	64	100	40	3,96	22.95	40.50	/	16.20
12B-1/32	194,35	20	64	100	40	4,10	25.50	45.00	/	17.10
12B-1/33	200,40	20	64	100	40	4,28	26.35	46.50	/	18.00
12B-1/34	206,46	20	64	100	40	4,45	29.75	52.50	/	18.90
12B-1/35	212,52	20	64	100	40	4,62	30.60	54.00	/	20.70
12B-1/36	218,58	20	70	100	40	4,79	33.15	58.50	/	22.50
12B-1/37	224,64	20	70	100	40	4,97	34.00	60.50	/	24.30
12B-1/38	230,69	20	70	100	40	5,15	35.70	63.00	/	25.20
12B-1/39	236,75	20	70	100	40	5,34	37.40	66.00	/	26.10
12B-1/40	242,81	20	70	100	40	5,54	39.95	70.50	/	27.00
12B-1/41	248,87	20	70	110	56	5,78	41.65	72.00	/	27.90
12B-1/42	254,93	20	70	110	56	6,02	42.50	73.50	/	28.80
12B-1/43	260,98	20	70	110	56	6,26	48.45	85.00	/	30.60
12B-1/44	267,04	20	70	110	56	6,50	53.55	88.50	/	32.40
12B-1/45	273,10	20	60	110	56	6,30	55.25	93.75	/	34.20
12B-1/46	279,16	20	70	110	56	6,98	56.10	97.50	/	36.00
12B-1/47	285,21	20	70	110	56	7,22	60.35	105.00	/	37.80
12B-1/48	291,27	20	70	110	56	7,46	62.05	108.00	/	39.60
12B-1/49	297,33	20	70	110	56	7,70	67.15	118.00	/	41.40
12B-1/50	303,39	20	70	110	56	7,94	68.85	120.00	/	43.20

*** Na stanju imamo i lančanike sa većim brojem zuba.

Cene su podložne promenama - postoji mogućnost odobravanja rabata

+381 18 226 364, 018 222 927, 064 89 00 735

www.ami.rs

LANČANICI

Jednoredni sa glavčinom

Dvoredni sa glavčinom

Troredni sa glavčinom

Napomena:

Mogu se javiti mala odstupanja dimenzija glavčine (H i L) i dimenzija rupe (d min), kao i težine od podataka datih u tabeli.



16B-1

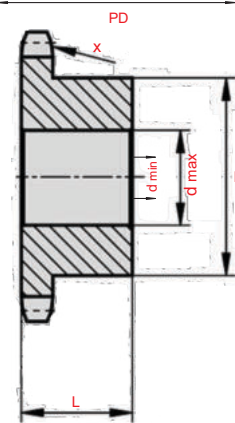
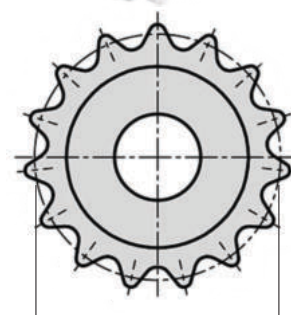
korak 1" (25.4mm)

d min - fabrički već izbušena rupa

d max - moguće je naknadno proširiti rupu do d max

broj zuba	PD (mm)	d min (mm)	d max (mm)	H (mm)	L (mm)	masa (kg)	Jednoredni €/kom	Dvoredni €/kom	Troredni €/kom	Jednoredni bez glavčine €/kom
16B-1/08	66,37	16	22	42	35	0,50	4.85	8.55	13.30	3.96
16B-1/09	74,27	16	28	50	35	0,68	5.27	9.30	15.20	4.77
16B-1/10	82,19	16	34	55	35	0,87	5.95	10.50	17.10	5.58
16B-1/11	90,14	16	38	61	40	1,18	9.35	16.50	26.60	6.39
16B-1/12	98,14	16	44	69	40	1,48	10.20	18.00	28.50	7.38
16B-1/13	106,12	16	48	78	40	1,82	10.63	18.75	32.30	8.37
16B-1/14	114,15	16	53	84	40	2,14	11.48	20.25	34.20	8.91
16B-1/15	122,17	16	58	92	40	2,52	12.33	21.75	36.10	9.54
16B-1/16	130,20	20	64	100	45	3,19	14.03	24.75	39.43	10.53
16B-1/17	138,22	20	70	100	45	3,41	17.00	30.00	46.55	12.78
16B-1/18	146,28	20	70	100	45	3,62	18.70	33.00	58.58	14.76
16B-1/19	154,33	20	70	100	45	3,86	20.40	36.00	68.56	15.75
16B-1/20	162,38	20	70	100	45	4,10	22.95	40.50	78.95	17.10
16B-1/21	170,43	20	70	110	50	5,09	27.20	48.00	/	19.80
16B-1/22	178,48	20	70	110	50	5,35	28.90	51.00	/	21.60
16B-1/23	186,53	20	70	110	50	5,66	30.60	54.00	/	22.50
16B-1/24	194,59	20	70	110	50	5,94	31.45	55.50	/	24.30
16B-1/25	202,66	20	70	110	50	6,25	38.25	67.50	/	26.10
16B-1/26	210,72	20	76	120	50	7,07	39.10	69.00	/	28.80
16B-1/27	218,79	20	76	120	50	7,39	40.80	72.00	/	31.50
16B-1/28	226,85	20	76	120	50	7,72	45.05	79.50	/	33.30
16B-1/29	234,92	20	76	120	50	8,11	45.90	81.00	/	36.00
16B-1/30	243,00	20	76	120	50	8,47	53.55	94.50	/	37.80
16B-1/31	251,08	25	76	120	50	8,78	56.10	99.00	/	39.60
16B-1/32	259,13	25	76	120	50	9,19	59.50	105.00	/	41.40
16B-1/33	267,21	25	76	120	50	9,63	68.00	120.00	/	43.20
16B-1/34	275,28	25	76	120	50	10,02	72.25	127.50	/	46.80
16B-1/35	283,36	25	76	120	50	10,50	74.80	135.00	/	49.50
16B-1/36	291,44	25	76	120	50	10,90	79.05	142.50	/	52.20
16B-1/37	299,51	25	76	120	50	11,30	83.30	146.00	/	54.90
16B-1/38	307,59	25	76	120	50	11,86	87.55	154.00	/	58.50
16B-1/39	315,67	25	76	120	50	12,32	91.80	161.50	/	63.30
16B-1/40	323,73	25	76	120	50	12,86	93.50	165.00	/	65.85
16B-1/41	331,81	25	76	125	68	13,40	97.50	/	/	66.75
16B-1/42	339,89	25	76	125	68	14,40	110.50	/	/	68.25
16B-1/43	347,97	25	76	125	68	14,86	116.50	/	/	72.00
16B-1/44	356,05	25	76	125	68	15,40	119.00	/	/	73.50
16B-1/45	364,12	25	76	125	68	15,86	123.25	/	/	75.00
16B-1/46	372,21	25	76	125	68	16,10	127.50	/	/	77.25
16B-1/47	380,28	25	76	125	68	16,56	140.00	/	/	79.50
16B-1/48	388,36	25	76	125	68	17,10	148.75	/	/	82.50
16B-1/49	396,44	25	76	125	68	17,56	174.25	/	/	87.75
16B-1/50	404,52	25	76	125	68	18,26	200.00	/	/	90.75

Jednoredni bez glavčine



x=debljina zuba

x=16.18mm za 16B-1

Jednoredni, dvoredni i lančanic bez glavčine su nekaljeni (manji deo) i sa kaljenim zubima (veći deo).

Svi lančanic su sa tehničkom rupom koju po potrebi možete proširiti.

Troredni lančanic nisu sa kaljenim zubima i imaju malu rupu u sredini koju po potrebi možete proširiti.

Po zahtevu možemo obezbediti nerđajuće (inox) lančanicke.

cene su bez PDV-a

*** Na stanju imamo i lančanicke sa većim brojem zuba.

Cene su podložne promenama - postoji mogućnost odobravanja rabata

www.ami.rs

+381 18 226 364, 018 222 927, 064 89 00 735

20B-1

korak 1.1/4" (31.75mm)

x=debljina zuba
x=18.59mm za 20B-1

broj zuba	PD (mm)	d min (mm)	d max (mm)	H (mm)	L (mm)	masa (kg)	Jednoredni €/kom	Dvoredni €/kom	Jednoredni bez glavčine €/kom
20B-1/08	82,97	20	57	53	40	1,04	8.50	15.00	5.40
20B-1/09	92,83	20	57	63	40	1,45	10.20	18.00	7.20
20B-1/10	102,75	20	60	70	40	1,86	12.75	22.50	9.00
20B-1/11	112,70	20	70	77	45	2,40	15.30	27.00	9.90
20B-1/12	122,67	20	76	88	45	2,95	18.70	33.00	10.80
20B-1/13	132,67	20	76	98	45	3,00	21.25	37.50	11.70
20B-1/14	142,68	20	76	108	45	3,40	23.80	42.00	13.50
20B-1/15	152,71	20	76	118	50	4,31	28.90	51.00	15.30
20B-1/16	162,75	20	76	120	50	4,63	32.30	57.00	17.10
20B-1/17	172,79	25	76	120	50	4,99	34.00	60.00	18.90
20B-1/18	182,84	25	76	120	50	5,44	37.40	66.00	21.60
20B-1/19	192,90	25	76	120	50	5,90	39.95	70.50	23.40
20B-1/20	202,96	25	76	120	50	6,35	42.50	75.00	25.20
20B-1/21	213,03	32	76	120	50	7,03	51.00	90.00	27.90
20B-1/22	223,10	32	76	120	50	7,71	54.40	96.00	30.60
20B-1/23	233,17	32	84	120	50	8,16	57.80	102.00	34.20
20B-1/24	243,25	32	84	120	50	8,62	59.50	105.00	36.00
20B-1/25	253,32	32	84	128	50	9,07	62.05	109.50	45.00
20B-1/26	263,41	32	84	128	50	9,53	66.30	/	47.70
20B-1/27	27,49	32	84	128	50	10,43	68.85	/	52.20
20B-1/28	283,57	32	84	128	50	11,34	75.65	/	55.80
20B-1/29	293,66	32	84	128	50	11,76	79.90	/	60.30
20B-1/30	303,75	32	84	128	50	12,02	82.45	/	64.80

LANČANICI

Napomena:

Mogu se javiti mala odstupanja dimenzija glavčine (H i L) i dimenzija rupe (d min), kao i težine od podataka datih u tabeli.

Jednoredni sa glavčinom



Jednoredni bez glavčine

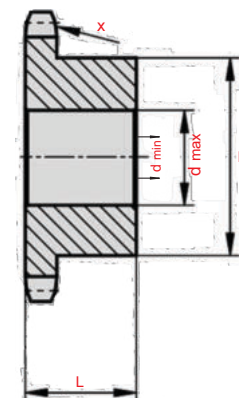
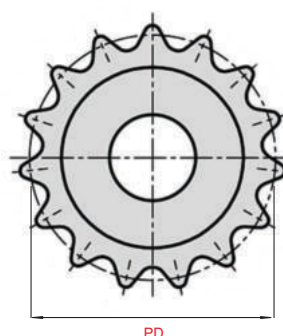


24B-1

korak 1.1/2" (38.10mm)

x=debljina zuba
x=24,13mm za 24B-1

broj zuba	PD (mm)	d min (mm)	d max (mm)	H (mm)	L (mm)	masa (kg)	Jednoredni €/kom	Dvoredni €/kom	Jednoredni bez glavčine €/kom
24B-1/08	99,56	20	45	63	45	1,43	11.05	19.50	8.84
24B-1/09	111,40	20	45	69	45	2,02	13.60	24.00	10.88
24B-1/10	123,29	20	52	80	45	2,61	17.00	30.00	13.60
24B-1/11	135,23	25	60	90	50	3,77	20.40	36.00	16.32
24B-1/12	147,21	25	67	102	50	4,77	25.50	45.00	20.40
24B-1/13	159,20	25	76	114	50	5,91	28.05	49.50	22.44
24B-1/14	171,2	25	86	127	50	6,68	30.60	54.00	24.48
24B-1/15	183,25	25	92	140	50	7,49	37.40	66.00	29.92
24B-1/16	195,3	25	94	140	55	8,31	43.35	76.50	34.68
24B-1/17	207,34	25	94	140	55	8,96	47.60	84.00	38.08
24B-1/18	219,42	25	94	140	55	9,64	51.00	90.00	40.80
24B-1/19	231,49	25	94	140	55	10,4	55.25	97.50	44.20
24B-1/20	243,57	25	94	140	55	11,2	58.65	103.50	46.92
24B-1/21	255,65	30	100	150	60	13,2	64.60	/	/
24B-1/22	267,73	30	100	150	60	14,1	68.85	/	/
24B-1/23	279,8	30	100	150	60	15	76.50	/	/
24B-1/24	291,88	30	100	150	60	15,9	81.60	/	/
24B-1/25	304	30	100	150	60	16,9	89.25	/	/



28B-1

korak 1.3/4" (44.45mm)

x=debljina zuba
x=29,41mm

broj zuba	PD (mm)	d min (mm)	H (mm)	L (mm)	Jednoredni sa glavčinom €/kom	Jednoredni bez glavčine €/kom
28B-1/08	116,15	25	74	70	20.00	16.00
28B-1/09	129,96	25	88	70	25.76	20.61
28B-1/10	143,85	25	100	70	31.40	25.12
28B-1/11	157,77	25	112	70	38.32	30.66
28B-1/12	171,74	25	125	70	45.33	36.27
28B-1/13	185,85	25	130	70	51.04	40.83
28B-1/14	199,76	25	130	70	60.00	48.00
28B-1/15	213,79	25	145	70	68.30	54.64
28B-1/16	227,84	30	160	75	83.66	66.93
28B-1/17	241,90	30	160	75	89.25	71.40
28B-1/18	255,98	30	160	75	96.00	76.80
28B-1/19	270,06	30	160	75	107.50	86.00
28B-1/20	284,15	30	160	75	116.22	92.98

Jednoredni, dvoredni i lančani bez glavčine su nekaldjeni (manji deo) i sa kaljenim zubima (veći deo).

Svi lančani su sa tehničkom rupom koju po potrebi možete proširiti.

Po zahtevu možemo obezbediti nerđajuće (inox) lančanike.

Na stanju imamo i lančanike do 40 zuba.

cene su bez PDV-a

Cene su podložne promenama - postoji mogućnost odobravanja rabata
+381 18 226 364, 018 222 927, 064 89 00 735

www.ami.rs

LANČANICI

Napomena:

Mogu se javiti mala odstupanja dimenzija glavčine (H i L) i dimenzija rupe (d min), kao i težine od podataka datih u tabeli.

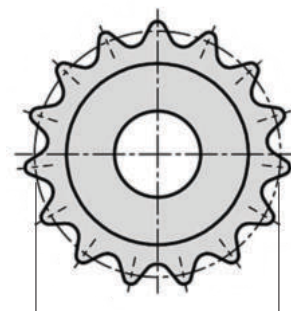
32B-1

korak 2" (50.80mm)

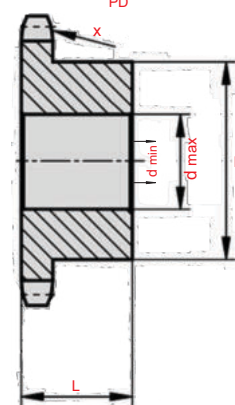
x=debljina zuba
x=29,41mm

broj zuba	PD (mm)	d min (mm)	H (mm)	L (mm)	Jedno-redni €/kom	Jedno-redni bez glavčine €/kom
32B-1/08	132,74	25	82	80	24.02	19.22
32B-1/09	148,54	25	88	80	28.52	22.82
32B-1/10	164,39	25	104	80	36.50	29.20
32B-1/11	180,31	30	120	80	44.72	35.78
32B-1/12	196,29	30	133	80	52.86	42.28
32B-1/13	212,29	30	145	80	61.43	49.14
32B-1/14	228,29	30	160	80	71.91	57.53
32B-1/15	244,30	30	160	80	81.30	65.04
32B-1/16	260,40	30	160	90	94.30	75.44
32B-1/17	276,46	30	170	90	104.40	83.52
32B-1/18	292,55	30	170	90	114.40	91.52
32B-1/19	308,66	30	170	90	121.60	97.28
32B-1/20	324,71	30	180	90	133.60	106.88

Jednoredni sa glavčinom



Jednoredni bez glavčine



081, 083/084, 085

korak 1/2" (12.70mm)

broj zuba	081 De(mm)	081 Dp(mm)	083/084 De(mm)	083/084 Dp(mm)	085 De(mm)	085 Dp(mm)	081	083/084	085
8	37,2	33,18	38,5	33,18	38,5	33,18	2.20	2.20	2.20
9	41,5	37,13	41,5	37,13	41,5	37,13	2.58	2.58	3.22
10	46,2	41,10	46,2	41,10	46,2	41,10	2.76	2.76	4.00
11	49,6	49,07	49,6	45,07	49,6	45,07	3.36	3.36	4.16
12	53,9	49,07	53,9	49,07	53,9	49,07	3.44	3.44	4.21
13	58,4	53,06	58,4	53,06	58,4	53,06	3.60	3.60	4.54
14	62,8	57,07	62,8	57,07	62,8	57,07	3.83	3.83	5.00
15	66,8	61,09	66,8	61,09	66,8	61,09	4.08	4.08	5.40
16	70,9	65,10	70,9	65,10	70,9	65,10	5.02	5.02	6.02
17	74,9	69,11	74,9	69,11	74,9	69,11	5.15	5.15	6.66
18	78,9	73,14	78,9	73,14	78,9	73,14	5.33	5.33	7.27
19	82,9	77,16	82,9	77,16	82,9	77,16	5.40	5.40	7.91
20	86,9	81,19	86,9	81,19	86,9	81,19	5.64	5.64	8.37
21	91	85,22	91	85,22	91	85,22	6.12	6.12	9.08
22	95	89,24	95	89,24	95	89,24	6.21	6.21	9.61
23	99	93,27	99	93,27	99	93,27	6.29	6.29	9.74
24	103	97,29	103	97,29	103	97,29	6.38	6.38	10.28
25	107,1	101,33	107,1	101,33	107,1	101,33	6.50	6.50	11.01
26	111,2	105,36	111,2	105,36	111,2	105,36	7.09	7.09	11.65
27	115,4	109,40	115,4	109,40	115,4	109,40	7.22	7.22	12.08
28	119,4	113,42	119,4	113,42	119,4	113,42	7.91	7.91	12.67
29	123,4	117,46	123,4	117,46	123,4	117,46	8.42	8.42	12.75
30	127,5	121,50	127,5	121,50	127,5	121,50	8.93	8.93	14.44
31	131,5	125,54	131,5	125,54	131,5	125,54	9.33	9.33	14.84
32	135,5	129,56	135,5	129,56	135,5	129,56	9.74	9.74	15.25
33	139,6	133,60	139,6	133,60	139,6	133,60	10.04	10.04	15.57
34	143,6	137,64	143,6	137,64	143,6	137,64	10.23	10.23	15.89
35	147,6	141,68	147,6	141,68	147,6	141,68	10.94	10.94	16.78
36	151,7	145,72	151,7	145,72	151,7	145,72	11.35	11.35	17.96
37	155,7	149,76	155,7	149,76	155,7	149,76	11.73	11.73	19.03
38	159,8	153,80	159,8	153,80	159,8	153,80	12.14	12.14	19.43
39	163,8	157,83	163,8	157,83	163,8	157,83	12.52	12.52	20.02
40	167,8	161,87	167,8	161,87	167,8	161,87	13.31	13.31	20.43

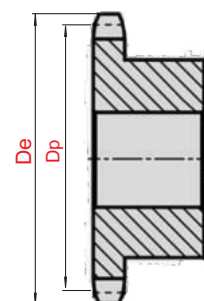
dmin - fabrički već izbušena rupa
dmax - moguće je naknadno proširiti rupu do Dmax

*** Lančanike iz tabele držimo na stanju, ostale možemo po potrebi obezbediti iz uvoza.

*** Na stanju imamo lančanike za lance A po Američkom standardu -ANSI

Širina lančanika:

081 - 3mm
083/084 - 4,5mm
085 - 6,4mm



Jednoredni, dvoredni i lančanici bez glavčine su nekaljeni (manji deo) i sa kaljenim zubima (veći deo).

Svi lančanici su sa tehničkom rupom koju po potrebi možete proširiti.

Po zahtevu možemo obezbediti nerđajuće (inox) lančanike.

cene su bez PDV-a

Cene su podložne promenama - postoji mogućnost odobravanja rabata
+381 18 226 364, 018 222 927, 064 89 00 735

www.ami.rs