

# Robot tarup

Kosilica sa drobilicom za košenje tvrdokorne trave, žbunja, zaraslih terena u ponudi imamo tarup na **daljinsko upravljanje** ili sa **GPS** tehnologijom satelitskog upravljanja

**Model Y10-800**

**Cena 2.199,00€ + pdv**

(daljinski upravljač)

**Cena 3.399,00€ + pdv**

(GPS tehnologija)

Y10-800 je kosilica sa drobilicom za košenje u teškim uslovima rada, okretna, ali snažna, savršena za ograničene prostore. Projektovana za profesionalno upravljanje vegetacijom, drobilica Y10 kombinuje preciznost daljinskog upravljanja, neuporedivu izdržljivost i tehnologiju sečiva u obliku slova Y kako bi se sa lakoćom nosila sa najtvrdokornijom travom, žbunjem i zaraslim terenom.



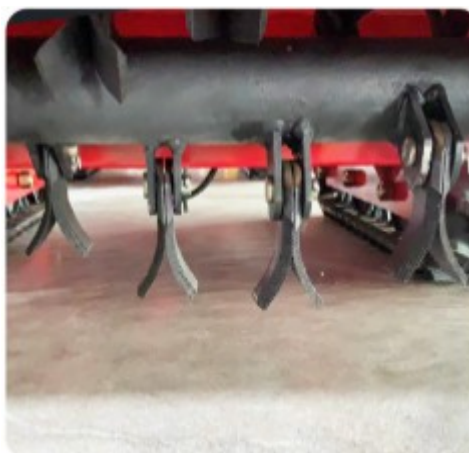
Robotski tarup Y10-800 nudmo u dve varijante, navodjenje uz pomoć **daljinskog upravljača** ili koristeći **GPS** tehnologiju satelitskog pozicioniranja, tehnologiju bežične komunikacije i tehnologiju automatskog upravljanja.

Idealno za:

- \* Efikasno čišćenje zaraslih polja, ivičnjaka i voćnjaka
- \* Precizno održavanje velikih zelenih površina
- \* Strmi teren i opasna područja – Daljinsko upravljanje eliminiše rizik za operatera.

Y-oblikovani noževi – Superiorne performanse malčiranja i usitnjavanja u odnosu na standardne noževe, ojačana čelična konstrukcija za produženi vek trajanja. Finije seče gust korov, žbunje i travu radi bržeg razlaganja.

Komercijalna konstrukcija – Dizajnirana za izdržljivost, čelična platforma od teškog čelika sa antikorozivnim premazom. Gusenice otporne na klizanje za stabilnost na padinama.



Sečiva od legure manganskog čelika, dvostruko oštrog sečenja



Kaiš od poliestera, veća čvrstoća, otpornost na visoke temperature, dug vek trajanja



Ležajne jedinice za velike brzine, povišene temperaure i za duži vek trajanja

Daljinsko upravljanje omogućava rad sa udaljenosti do 300-400 metara (bez opasnosti na padinama ili neravnom terenu). Intuitivne kontrole džojstikom sa bezbednosnim funkcijama automatskog zaustavljanja.

Kod kosilica sa **GPS** tehnologijom, nakon podešavanja rasporeda, kosilica automatski kosi unutar virtuelne ograde bez ljudske intervencije. Prati unapred podešenu putanju ili inteligentne algoritme kako bi se osiguralo da je pokriven svaki ugao travnjaka. Napredni GPS (kao što je RTK tehnologija) postiže tačnost pozicioniranja na centimetarskom nivou.

#### Model Y10-800

Tip napajanje:

Širina košenja: 800mm

Visina košenja: Podesiv visina 20-200mm

Brzina košenja: 4km/h

Domet daljinskog upravljača: 400m

Dimenzije (DxŠxV): 1560x980x820mm

Težina: 338kg

Izvor napajanja: Dizel / Struja

Motor: dizel motor 192, koop vazdušno hladjenje

Snaga motora: 15KS

